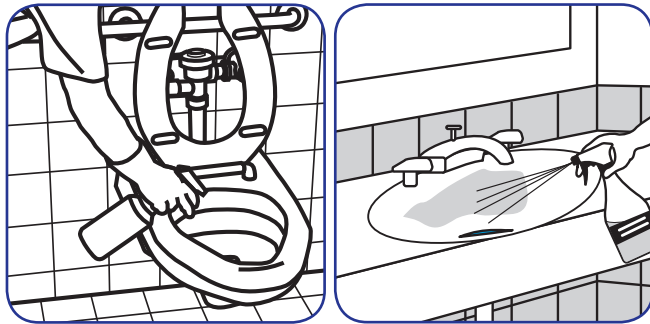




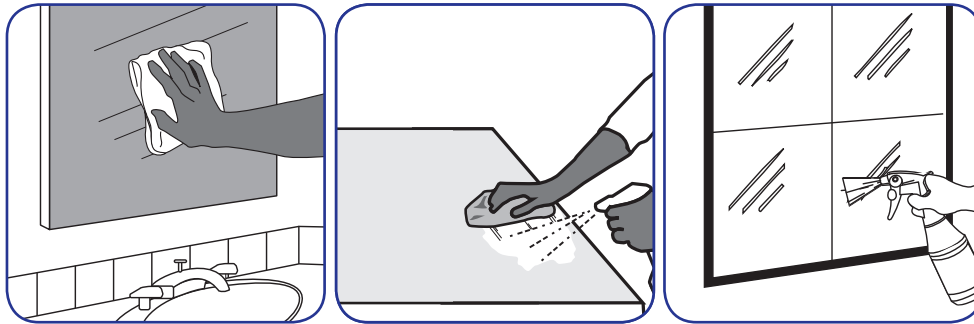
Use Crew® Restroom Floor and Surface SC Non-Acid Disinfectant Cleaner to clean restroom toilets, sinks and walls.



Apply use-solution to hard, nonporous surfaces. Thoroughly wet surface with a cloth, sponge, sprayer or by immersion. Allow to remain wet for 10 minutes. Wipe dry or allow to air dry.



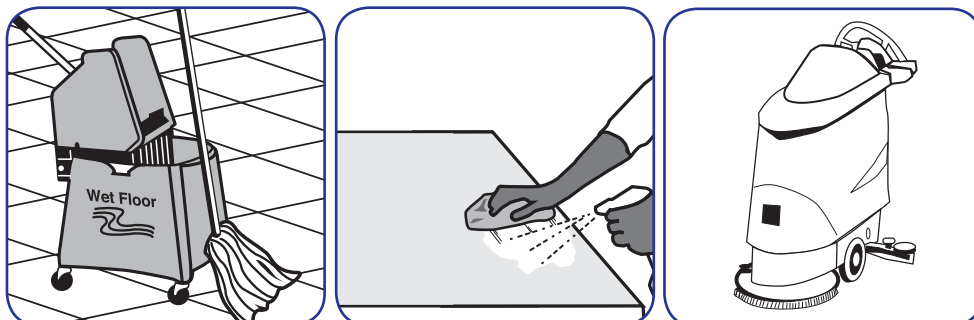
Use Glance® NA Glass and Multi-Purpose Cleaner Non-Ammoniated to clean mirror, chrome and glass surfaces.



Spray onto surface. Wipe with a clean cloth or towel.



Use Stride® Citrus SC Neutral Cleaner to clean floors and other hard surfaces.



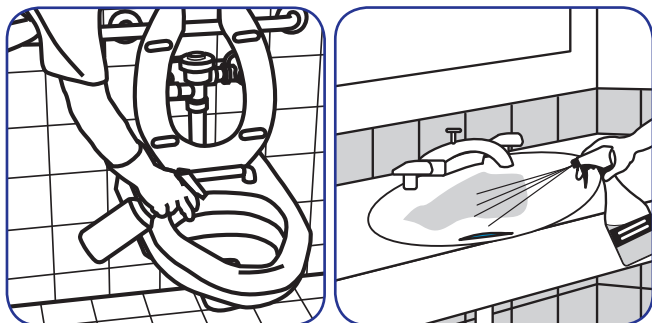
Fill mop bucket, spray bottle or automatic scrubbing machine from dispenser. Apply to surfaces to be cleaned. For auto scrubber use, trail mop behind machine to pick up any excess solution. Allow to dry.

Questions: 1-800-558-2332

Always wear personal protective equipment.



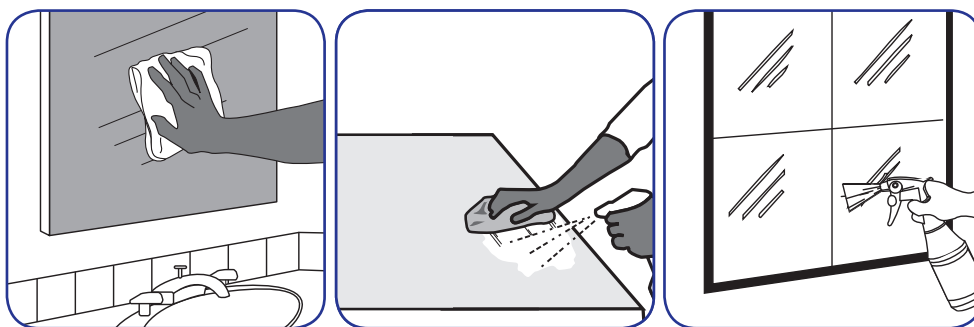
Use el limpiador y desinfectante no ácido para pisos y superficies del baño Crew® SC para limpiar los inodoros del baño, lavabos y paredes.



Aplique la solución de uso en superficies rígidas, no porosas. Humedezca bien la superficie con un paño, esponja, rociador o por inmersión. Deje que permanezca mojado durante 10 minutos. Seque con un paño o deje secar al aire.



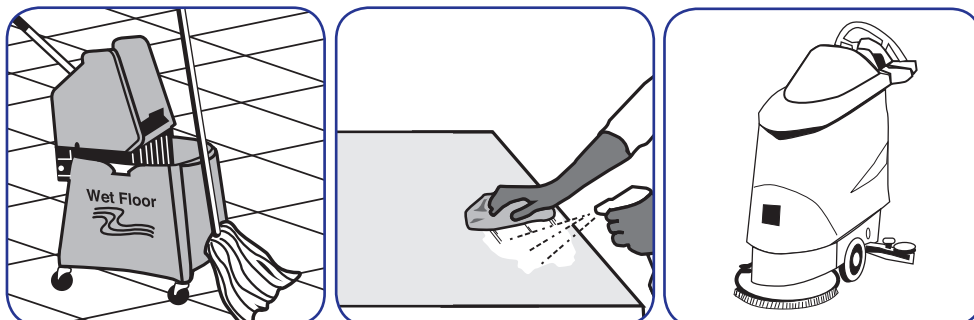
Use el limpiador sin amoníaco para vidrios y propósitos múltiples Glance® NA para limpiar espejos, superficies de cromo y vidrio.



Rocíe sobre la superficie. Limpie con un paño o toalla limpia.



Use el limpiador neutro Stride® NC para limpiar pisos y otras superficies rígidas.



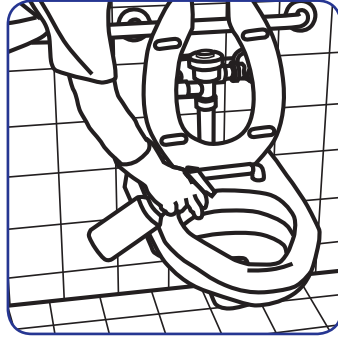
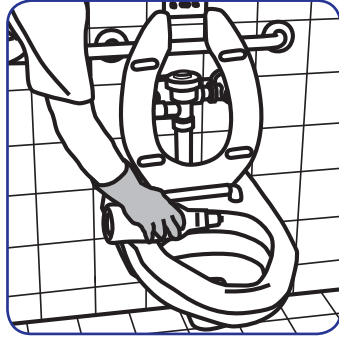
Llene la cubeta del trapeador, la botella de pulverización o la máquina fregadora con el dispensador. Aplique a las superficies a limpiar. Para usar con la máquina fregadora, pase el trapeador detrás de la máquina para recoger la solución excedente. Deje secar.

Preguntas: 1-800-558-2332

Siempre use equipo de protección personal.



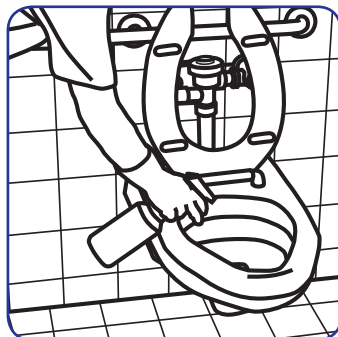
Use Crew® Clinging Toilet Bowl Cleaner to disinfect the interior and exterior of toilets and urinals.



Flush toilet bowls and urinals. Apply Crew Clinging Toilet Bowl Cleaner to the interior and under rim of toilet bowls and urinals. Spray on the exterior of the toilets and urinals. Use the bowl brush to scrub interior of the toilets and urinals; flush to rinse. Allow 10 minutes for the product to disinfect; wipe exterior area of the toilets and urinals.



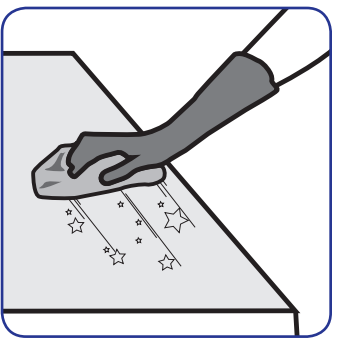
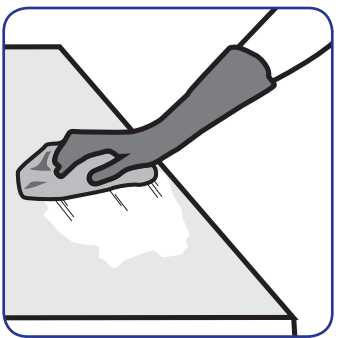
Use Crew® NA SC Non-Acid Bowl and Bathroom Disinfectant Cleaner to clean restroom toilets, sinks, floors and walls.



Apply use-solution to hard, nonporous surfaces. Thoroughly wet surface with a cloth, mop, sponge, sprayer or by immersion. Allow to remain wet for 10 minutes. Wipe dry or allow to air dry.



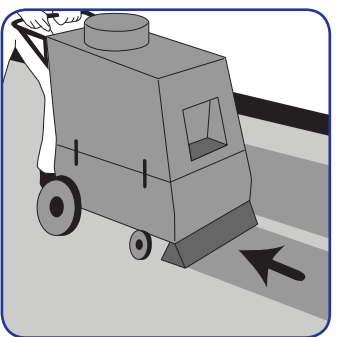
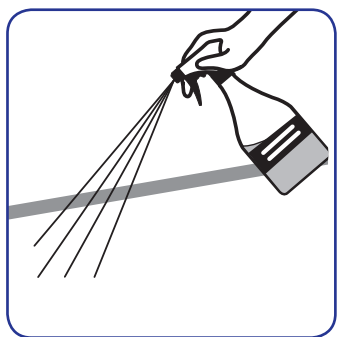
Use Emerel™/MC to remove stubborn spots, build-ups, scuffs, grease, rubber marks and soap scum without scratching the surface.



Shake bottle well. Squeeze product directly onto surface or on wet cloth, sponge or brush. Loosen soil with rubbing action, rinse. For a bright shine, polish with soft dry cloth. For cleaning stainless steel and porcelain.



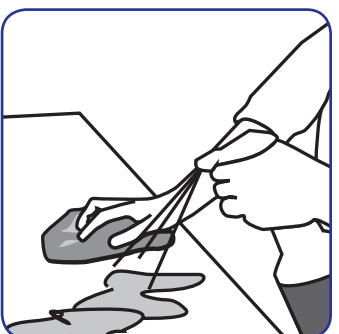
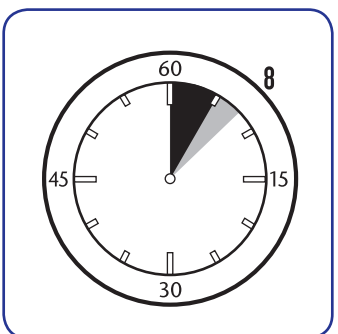
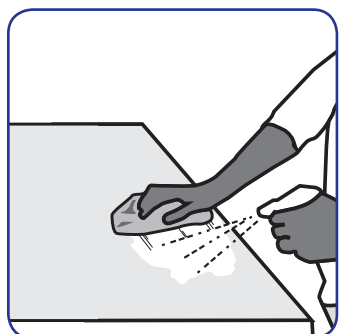
Use General Purpose Spotter to remove tough carpet spots and stains.



Apply General Purpose Spotter to spot. Agitate with a scraper, working from the outside in to keep the spot from spreading. Allow to work for 5-10 minutes. Blot with clean white towels to absorb stain. Repeat if necessary. Extract or rinse with water and blot dry.



Use Spitfire® SC Power Cleaner to clean most heavily soiled, hard surfaces.



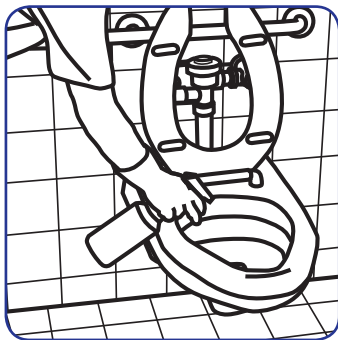
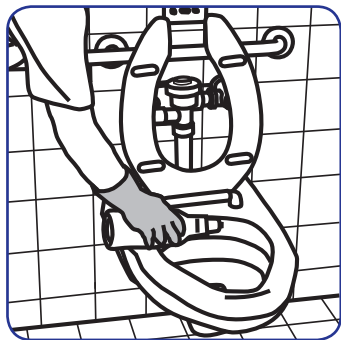
Spray onto hard surface. Allow to penetrate and lift soils. Wipe with a clean cloth. Requires no rinsing. Do not use on glass, aluminum or water-based paint.

Questions: 1-800-558-2332

Always wear personal protective equipment.



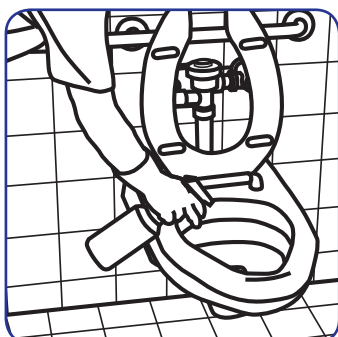
Use el limpiador colgante para taza de inodoro Crew® para desinfectar el interior y el exterior del inodoro y urinarios.



Enjuague las tazas de inodoro y urinarios. Aplique el limpiador para tazas de inodoro colgante Crew en el interior y debajo del borde de tazas de inodoro y urinarios. Rocíe en el exterior de inodoros y urinarios. Use el cepillo para inodoro para frotar el interior del inodoro y urinario, enjuague con agua. Deje actuar el producto 10 minutos para desinfectar; limpie el área exterior de inodoros y urinarios.



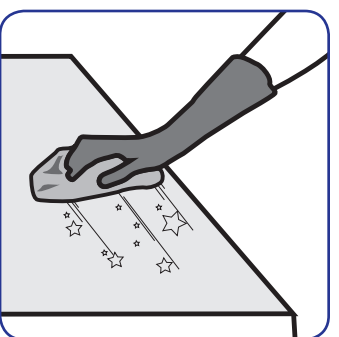
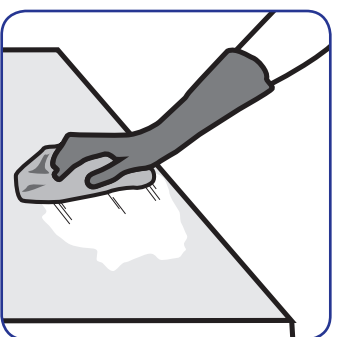
Use el limpiador y desinfectante no ácido para inodoros y baños Crew® NA SC para limpiar inodoros, lavabos, pisos y paredes del sanitario.



Aplique la solución de uso en superficies rígidas, no porosas. Humedezca bien la superficie con un paño, trapeador, esponja, rociador o por inmersión. Deje que permanezca mojado durante 10 minutos. Seque con un paño o deje secar al aire.



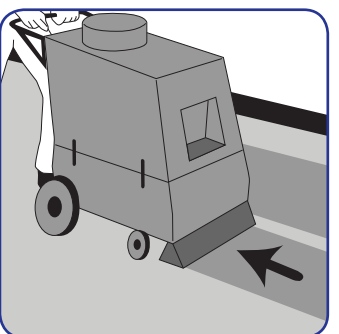
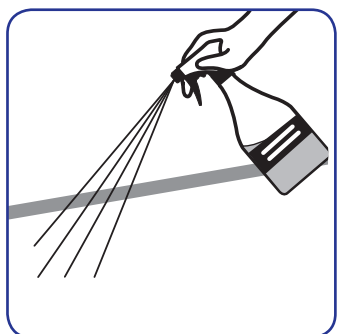
Use Emerel™/MC para remover manchas rebeldes, acumulaciones, marcas, grasa, marcas de goma y restos de jabón sin marcar la superficie.



Agite bien la botella. Presione para aplicar el producto directamente en la superficie o en un paño húmedo, esponja o cepillo. Afloje la suciedad con una acción de frotación, enjuague. Para un mayor brillo, lustre con un paño seco y suave. Para limpiar acero inoxidable y porcelana.



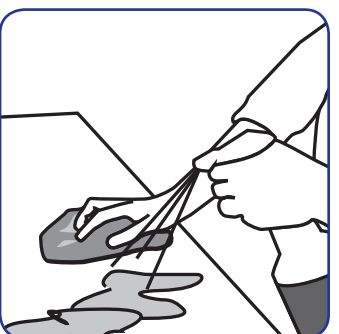
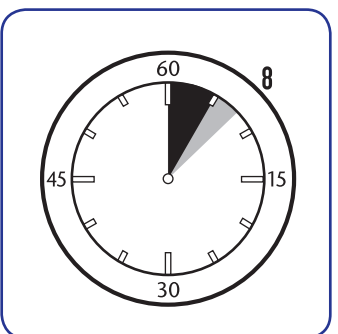
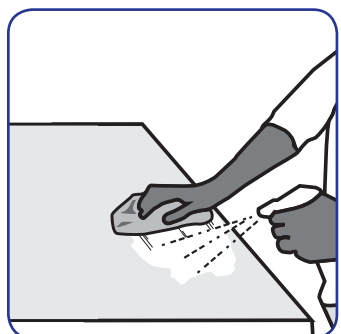
Use un quitamanchas de uso general para sacar suciedad y manchas rebeldes en alfombras.



Aplique un quitamanchas de uso general para sacar manchas. Agite con una espátula, trabajando desde afuera para impedir que la mancha se propague. Deje actuar por 5-10 minutos. Seque con toallas blancas limpias para absorber la mancha. Repita de ser necesario. Extraiga o enjuague con agua y seque.



Use el limpiador Spitfire® SC Power para limpiar la mayoría de las superficies rígidas muy sucias.



Rocíe sobre las superficies rígidas. Deje penetrar y levante la suciedad. Limpie con un paño limpio. No requiere enjuague. No use sobre vidrio, aluminio o pintura con base de agua.

Preguntas: 1-800-558-2332

Siempre use equipo de protección personal.